



RE ARCHITECTURE ARCHITECTURE AI
URD'INTÉRIEUR D'INTÉRIEUR

**BTS ERA - ÉTUDE ET RÉALISATION
D'AGENCEMENT**

AFIP FORMATIONS

L'ÉCOLE DE L'ALTERNANCE

Actuellement spécialisée autour de 6 pôles de formation en initial et en alternance, l'école existe depuis 1995 sur Lyon et Villeurbanne. CFA depuis mai 2019, l'établissement forme chaque année plus de 800 étudiants du Post Bac au Bac+5. Nos BTS sont reconnus par l'État, et nos Bachelors, Mastères, et Titres Pro sont inscrits au RNCP*.

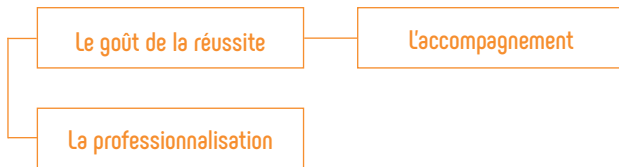
Afin de correspondre parfaitement à la réalité du milieu professionnel, le renouvellement fréquent du contenu des cours et l'enrichissement des filières sont au cœur de la démarche pédagogique de l'école. Ces valeurs assurent aux étudiants des conditions optimales de débouchés à la fin de leur cursus. À la rentrée 2023, l'AFIP Formations confirme

sa capacité d'innovation en s'implantant dans le secteur universitaire de la DOUA à Villeurbanne. Ce nouveau Campus moderne d'une surface de 4000 m², éco-responsable et spécialement conçu pour les besoins techniques des étudiants en apprentissage, offre un cadre optimum pour étudier et s'épanouir.

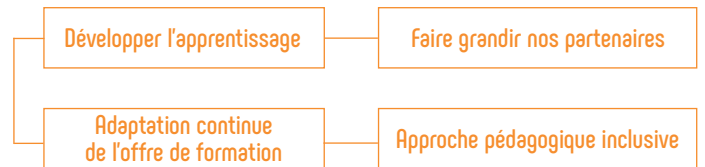
Enfin toute l'équipe encadrante est attachée à maintenir un lien particulier avec chaque étudiant. Elle s'engage à les accompagner tout au long de leur parcours et à leur proposer un enseignement de qualité dispensé par des intervenants professionnels passionnés issus du métier visé. **En moyenne, nos formateurs ont 17,8 années d'expérience professionnelle.**

*RNCP : Répertoire National des Certifications Professionnelles

NOS VALEURS



NOTRE ENGAGEMENT



Pourquoi choisir l'école **AFIP** ?



À l'école AFIP Formations, l'apprentissage se fait au plus proche du monde professionnel. Nos laboratoires pédagogiques innovants et nos équipements adaptés préparent chaque apprenti à réussir sa carrière. Voici ce qui fait notre force :

FORMATEURS PROFESSIONNELS

- Minimum 5 ans d'expérience
- En activité dans le secteur
- Expertise technique reconnue

ACCOMPAGNEMENT PERSONNALISÉ

- Suivi individuel régulier
- Coaching professionnel
- Préparation à l'emploi

STUDIO DE CRÉATION NUMÉRIQUE

- Postes de travail créatif
- Imprimantes 3D

ATELIERS DE DESIGN

- Espaces de prototypage
- Outils professionnels

ENVIRONNEMENT PROFESSIONNEL

- Visites de chantiers
- Mises en situation réelles
- Projets grandeur nature

BTS ÉTUDE ET RÉALISATION D'AGENCEMENT (ERA)



ALTERNANCE
DIPLOME D'ÉTAT NIVEAU 5

OBJECTIF

Le BTS Étude et Réalisation d'Agencement (ERA) est un diplôme d'État de niveau 5 qui forme des experts polyvalents dans le domaine du second œuvre. Cette formation en alternance sur deux ans permet de développer une double expertise, alliant la conception technique et la réalisation d'agencements sur mesure. Les titulaires de ce BTS deviennent des professionnels capables d'intervenir à toutes les étapes d'un projet d'agencement, de la conception à la réalisation finale.

EN FIN DE FORMATION, VOUS SEREZ CAPABLE DE :

- Imaginer et proposer différentes solutions techniques innovantes
- Sélectionner les meilleures solutions en fonction des contraintes
- Établir les plans détaillés et les descriptifs techniques complets
- Comprendre et traduire les attentes de vos clients en solutions concrètes
- Rester à jour sur les nouvelles technologies et réglementations de votre secteur
- Évaluer précisément les ressources nécessaires pour chaque projet
- Calculer et optimiser les budgets de vos projets
- Coordonner le travail et gérer les plannings
- Mettre en place toutes les conditions pour un chantier réussi
- Vérifier la qualité et la conformité des réalisations
- Créer des documents professionnels clairs et pertinents
- Communiquer efficacement avec tous les acteurs, y compris en anglais

LES MÉTIERS ACCESSIBLES APRÈS LA FORMATION :

- Chargé d'affaires en agencement
- Gestion de projets clients
- Développement commercial
- Suivi technique et financier
- Concepteur agenceur
- Création d'espaces sur mesure
- Design d'intérieur
- Conception technique

ORGANISATION :

- Alternance : 2 semaines entreprise / 2 semaines formation
- Formation en présentiel sur le campus
- Contrôle continu pour un suivi régulier
- Examens finaux en mai/juin
- 1350 h de cours en 2 ans



PROGRAMME

PROGRAMME PÉDAGOGIQUE

FORMATION SUR DEUX ANNÉES

Les modules de formations qui vont rythmer votre cursus :

ANNÉE 1

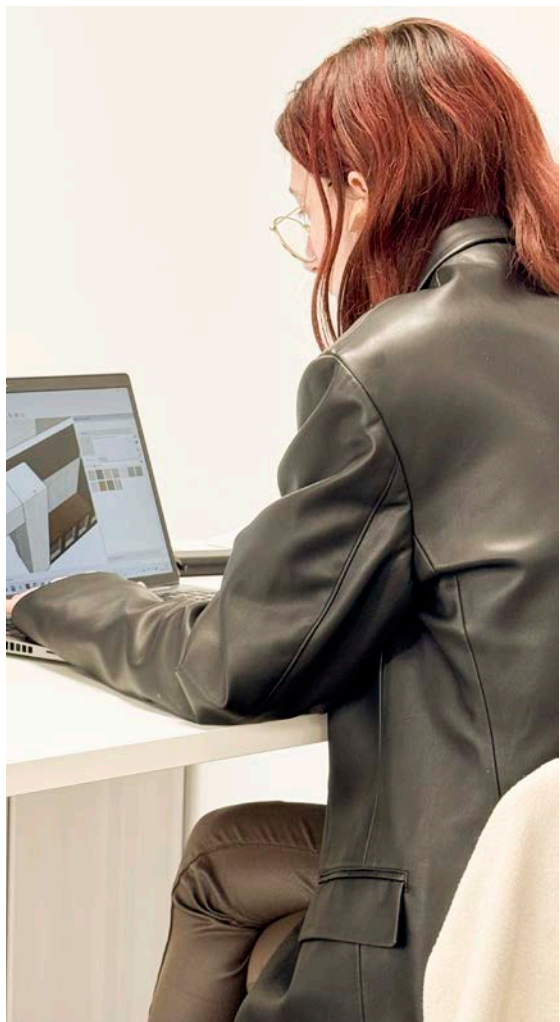
MODULE	DESCRIPTION
Culture générale et expression	Renforcer ses capacités d'analyse et d'expression écrite et orale.
Anglais	Consolider son anglais général à l'oral et à l'écrit.
Sciences Physiques	Optique / Acoustique / Thermique
Conception et réglementation	Créer des espaces fonctionnels tout en respectant les normes.
Histoire de l'art et dessin	Développer sa culture artistique et ses compétences graphiques.
Résistance des matériaux (RDM)	Analyser le comportement mécanique des structures.
Informatique appliquée (E5)	Maîtriser les logiciels de conception et de dessin assisté.
Étude de projet (E5)	Piloter toutes les étapes d'un projet d'agencement.
Infographie	Produire des visuels pour illustrer les concepts.
Préparation et suivi de chantier (E6)	Planifier et suivre la mise en œuvre sur site.
Technologie appliquée (E6/E5)	Intégrer les aspects techniques à l'agencement.

ANNÉE 2

MODULE	DESCRIPTION
Culture générale et expression	Approfondissez vos capacités d'analyse et d'expression pour l'agencement intérieur.
Anglais	Consolider son anglais général à l'oral et à l'écrit.
Mathématiques	Approfondir les calculs pour optimiser les projets.
Sciences Physiques	Explorer les phénomènes physiques liés aux matériaux.
Étude de projet E4	Gérer des projets ambitieux et coordonner les acteurs.
Culture design et architecturale	Enrichir sa créativité grâce à l'histoire du design.
Technologie des matériaux	Choisir des matériaux adaptés et durables.
Informatique appliquée	Utiliser des outils avancés pour la modélisation 3D.
Étude de projet E5	Coordonner budget, ressources et délais du projet.
Infographie	Créer des supports visuels percutants.
Préparation et suivi de chantier (E6)	Assurer la conformité et le bon déroulement du chantier.

ÉPREUVES DU BTS ERA

MODULE	COEF	MODALITÉS	DURÉE
Culture générale et expression	3	Épreuve écrite	4h
Langue vivante étrangère 1	1	Contrôle continu	-
Mathématiques	2	Contrôle continu	-
Physique-chimie	2	Contrôle continu	-
Traduction technique du projet architectural	4	Contrôle continu	12h (4h + 8h)
Conception d'agencement	6	Épreuve pratique et orale	50 min
Organisation et préparation de la réalisation	3	Épreuve écrite	4h
Suivi de réalisation	2	Épreuve orale	30 min
Langue vivante facultative	-	Épreuve orale	20 min préparation + 20 min



ADMISSION

CONDITIONS ET PROCÉDURE D'ADMISSION

Candidater à l'AFIP Formations est simple et rapide. Découvrez ici les étapes à suivre : documents à fournir, démarches à effectuer. Si vous avez des questions, notre équipe est disponible pour vous accompagner à chaque étape du processus d'admission.

1. PRÉREQUIS & PROFILS PRÉCONISÉS

La formation est ouverte à tous les titulaires du baccalauréat. Toutefois, certains profils sont particulièrement recommandés :

- Les bacheliers issus des filières STI2D, STD2A, ERA, TBEE ou TMA
- Ceux qui possèdent un Bac technique du bâtiment
- Et les détenteurs d'un Bac général ayant choisi la spécialité mathématique

2. CANDIDATURE EN LIGNE



Scannez ce QR code pour envoyer votre candidature

3. PROCESSUS DE SÉLECTION

- Une étude de votre dossier (3 derniers bulletins, certificat de scolarité, cv)
- Un entretien pour justifier vos motivations et vos projets (30 min)
- Un test pour évaluer vos connaissances (10 min)

4. INSCRIPTION

Réponse sous 5 jours lorsque votre dossier est complet

5. ACCOMPAGNEMENT À LA RECHERCHE D'ENTREPRISE POUR L'ALTERNANCE

Notre équipe de Chargés de Relation Entreprise vous accompagnera de votre admissibilité à votre inscription à l'AFIP via :

- Atelier de coaching personnalisé ou en groupe
- Participation aux ateliers de recherche entreprise (CV, lettre de motivation, portfolio, jobboard, ...)
- Préparation à l'entretien
- Job Dating et offres entreprises partenaires

NB : Votre inscription dans notre établissement ne sera définitive qu'après avoir contractualisé avec une entreprise pour effectuer votre alternance

VOUS AVEZ DES QUESTIONS ?



Scannez ce QR code pour avoir plus d'informations sur les conditions d'admission et nos formations

Ou contactez notre équipe directement :

admission@afip-formations.com

04 72 56 32 58

L'ÉCOLE AFIP EST AMBASSADEUR HANDICAP



Depuis 2011, l'AFIP adhère à la charte H+ de la Région Auvergne-Rhône-Alpes pour favoriser l'égalité des chances. L'école s'engage ainsi à offrir aux étudiants en situation de handicap un accueil et un accompagnement adaptés tout au long de leur formation.

« Imaginez aujourd'hui
les espaces de l'avenir »





40, rue des Antonins - 69100 Villeurbanne
Tram T1 INSA Einstein (Proche La Doua)
Tél. 04 78 37 81 81 - contact@afip-formations.com