

S'informer | Découvrir | Partager | Se divertir

mag AFIP

Trimestriel

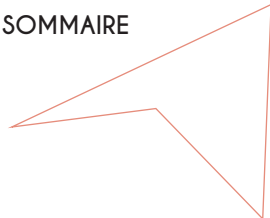
L'école
de l'alternance

DOSSIER
Effectuer une formation
en alternance à l'AFIP

Formations
Nouveautés
2026

Villeurbanne #13
Décembre 2025

Diplômés 2025
Une soirée mémorable



.18 Interview

Iman Benyahia

Intervenante en marketing et stratégie digitale



.04 À LA UNE

Soirée des diplômés 2025

.06 FOCUS

Nouvelles formations rentrée 2026

.09 BILAN

Les chiffres clés
du premier semestre 2025

.10 NOUVEAUTÉ

Formation de nos équipes autour de IA

.15 INTERVIEW

Ségolène N'Kembe-Guilliot
Alternante à l'AFIP

Le mag AFIP Trimestriel

Communication@afip-formations.com

40 rue des Antonins - 69100 VILLEURBANNE

Service RH - Directrice des ressources humaines : Camille L'Hermite - Service Communication - Directrice communication : Charlotte Fontaine et Chargée de communication Anaëlle Cary. Merci à Iman Benyahia, Kais Ben Moussa, Ségolène N'Kembe et Thierry Gatines pour leur interview et leur collaboration. Impression Graphi Scann Vaulx-en-Velin

.16 Zoom sur...
Formation à la une

.20 Interview Kais Ben Moussa

.22 Découverte :
Nos collaborateurs ont du talent

.23 Se divertir, Save the Date

.12 Dossier

Effectuer une formation
en alternance à l'AFIP



#13 mag AFIP

Chers partenaires, apprenants, collaborateurs et nouveaux lecteurs,

Le premier semestre de l'année 2025-2026 touche déjà à sa fin, et nous espérons qu'il s'est déroulé sous les meilleurs auspices pour chacun d'entre vous.

Dans ce nouveau numéro, nous revenons sur les temps forts qui ont rythmé la vie de notre établissement : **le projet de design mural mené par nos apprenants en design graphique et architecture d'intérieur**, les résultats des enquêtes de satisfaction réalisées ce semestre et bien sûr, notre magnifique **cérémonie de remise des diplômes**, moment toujours empreint d'émotion et de fierté !

Nous mettrons également en lumière le **Bachelor Chargé de développement commercial et marketing**, une formation très opérationnelle que nous proposons depuis maintenant trois ans.

Kais Ben Moussa et Iman Benyahia, intervenants au sein du cursus, partageront leur vision des clés de la réussite et des opportunités professionnelles offertes par ce parcours.

Nos collaborateurs ont du talent, et nous aimons le faire savoir ! Dans ce numéro, découvrez **Thierry Gatines**, auteur prolifique dans les domaines de l'économie et de l'intelligence artificielle.

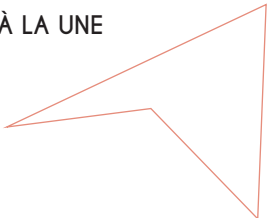
Ce dernier thème fera d'ailleurs l'objet d'un article dédié sur la formation suivie par notre équipe pédagogique, visant à intégrer et maîtriser les outils d'IA dans nos pratiques quotidiennes.

Parce qu'il n'est jamais trop tôt pour préparer l'avenir, nous vous présenterons également nos projets d'ouverture de **nouvelles formations pour la rentrée 2026**.

Enfin, vous pourrez découvrir un dossier spécial sera consacré au **fonctionnement de l'alternance à l'AFIP**, enrichi par le témoignage de Ségolène, nouvelle alternante au sein de notre service administratif et apprenante en BTS GPMÉ.

Nous vous souhaitons une excellente lecture ainsi que de joyeuses fêtes de fin d'année !

Camille L'HERMITE & Charlotte FONTAINE



Découvrez la superbe vidéo
de la soirée ! @ Lisa Pradier



Promotions 2025 : une célébration magique sous le chapiteau du Cirque Imagine

Les promotions 2025 de l'AFIP Formations ont été célébrées cette année encore dans le cadre spectaculaire du Cirque Imagine à Vaulx-en-Velin. Un lieu unique pour mettre à l'honneur la réussite de nos 360 diplômés, dont plus de 230 sont venus recevoir leur diplôme entourés de leurs proches. Sous le chapiteau, la cérémonie a laissé place à des numéros de cirque mêlant poésie et perfor-

mance : sculpture de bambous aérienne, duo de rollers acrobatique. Le groupe Passéo a apporté une touche musicale jazzy, tandis qu'un buffet gourmand préparé par L'Îlot des Gourmets a régalé les invités.

Une soirée pleine d'émotion, de fierté et de convivialité, qui restera, nous l'espérons, longtemps gravée dans les mémoires.



Certains de nos étudiants se sont distingués cette année, nous tenons encore une fois à les féliciter !

- > **Thalia DASSAUT**, pour sa 1^{ère} place au Groupement des Régions Académiques de l'Est dans le cadre du BTS Management Economique de la Construction.
- > **Mathis GIRARD**, pour sa 2^{ème} place au Groupement des Régions Académiques de l'Est dans le cadre du BTS Management Economique de la Construction.
- > **Alyssa D'ENNETIERES**, en reconnaissance de son esprit d'équipe, de son soutien constant envers ses camarades et de la qualité de son niveau académique.
- > **Benjamin CHERMET**, pour sa 3^{ème} place au Groupement des Régions Académiques de l'Est, dans le cadre du BTS Étude et Réalisation d'Agencement (ERA).
- > **Laura MONJOIE**, pour avoir obtenu la première place de sa promotion : Mastère Architecte d'intérieur Designer.
- > **Yoann SILLANS**, pour sa persévérance et son investissement tout au long de sa formation Mastère Expert en Ingénierie informatique
- > **Malo BONHOMME**, pour avoir obtenu la première place de sa promotion : Mastère Direction Artistique
- > **Justine BERAUD**, pour avoir obtenu la première place de sa promotion : BTS Communication.
- > **Mohamed Hassan MOKALLED**, pour sa maturité, son investissement et son professionnalisme tout au long de sa formation BTS Management Commercial Opérationnel.

Les nouveautés proposées au sein de l'établissement pour la rentrée 2026



✓ Ouverture du Bachelor Designer en Architecture d'Intérieur en **formation initiale** sur trois ans

Jusqu'à présent, l'AFIP proposait un parcours mêlant une première année en formation initiale, suivie de deux années en alternance pour préparer le Bachelor Designer en Architecture d'Intérieur. Cette formule reste disponible, mais à compter de la rentrée 2026, **une nouvelle possibilité s'offre aux futurs étudiants : un parcours 100 % en formation initiale sur trois ans.**

L'objectif de la formation demeure inchangé : permettre aux diplômés d'être immédiatement opérationnels pour exercer les métiers de :

- Designer d'intérieur
- Architecte décorateur
- Concepteur/aménageur d'espaces intérieurs
- Designer d'environnement
- Designer d'espaces intérieurs
- Concepteur en aménagement intérieur

À noter : un(e) apprenant(e) engagé(e) sur le parcours en formation initiale ne pourra pas basculer vers l'alternance en deuxième année.

Quelles différences entre les deux parcours ?

> L'alternance permet de combiner enseignements théoriques, projets pratiques au centre de formation et immersion professionnelle en entreprise tout au long du cursus.

> Le parcours en formation initiale, lui, offre une autre voie vers la professionnalisation, grâce à une pédagogie centrée sur des projets variés et concrets :

- Réalisation de projets réels avec des clients particuliers dès la deuxième année
- Projets collaboratifs inter-filières
- Workshops thématiques : Wall Stories (projet pluriannuel), Design d'objet avec designers invités
- Sorties professionnelles d'urban sketching (croquis d'observation en milieu urbain)
- Visites de salons, biennales et expositions du secteur

- Découverte d'entreprises spécialisées
- Immersions sur chantier avec des professionnels (menuisiers, plâtriers, carreleurs...)
- Développement de compétences en gestion de projet appliquée

Quelle organisation ?

- 594 heures de formation par an, en présentiel au sein du campus
- 10 semaines de stage par année de formation
- Possibilité d'effectuer un stage linguistique à l'étranger pour renforcer son niveau d'anglais

Compétences visées en fin de formation

À l'issue du Bachelor, le diplômé sera capable de :

- Analyser les besoins d'un client et les contraintes d'un espace
- Développer une démarche créative et une intention de projet claire et argumentée
- Concevoir un projet d'aménagement complet, de l'esquisse au dossier technique final
- Réaliser des représentations graphiques (plans, croquis, perspectives, modélisations 3D, rendus)
- Sélectionner matériaux, mobiliers et solutions techniques adaptés
- Assurer le suivi de réalisation en lien avec les corps de métier
- Gérer un projet dans le respect des délais, normes et budgets
- Utiliser les outils et logiciels professionnels d'architecture intérieure
- Communiquer efficacement à l'écrit comme à l'oral auprès des clients et partenaires



Envie d'en savoir plus sur le processus d'admissions, le programme ou les modalités d'examen ?



✓ **Nouveauté sur notre pôle informatique : ouverture du BTS CIEL (Cybersécurité, Informatique et Réseaux, Électronique) en alternance**

Dans la continuité du développement de notre offre de formation, nous ouvrons à la rentrée le **BTS CIEL, proposé en alternance et décliné en deux options : ER (Électronique et Réseaux) et IR (Informatique et Réseaux).**

Ces deux parcours, bien que complémentaires, mènent à des métiers distincts au cœur des technologies numériques.

> Option ER – Électronique et Réseaux

Accessible en alternance sur deux ans après le baccalauréat, l'option ER permet d'acquérir une solide maîtrise des systèmes électroniques, de la conception de prototypes et de l'exploitation de réseaux informatiques.

Elle forme des techniciens polyvalents capables d'intervenir sur l'ensemble de la chaîne technologique : électronique, objets connectés, systèmes informatiques, réseaux et cybersécurité.

Les étudiants y développent des compétences leur permettant de sécuriser un système, configurer un réseau, programmer des équipements, diagnostiquer des pannes ou encore concevoir et tester des solutions électroniques.

Compétences acquises à l'issue de la formation :

- Analyse et conception d'architectures matérielles et logicielles
- Organisation et validation d'interventions techniques
- Réalisation de maquettes et prototypes
- Installation et maintenance de systèmes électroniques
- Exploitation et mise en œuvre de réseaux informatiques
- Gestion de projet et communication professionnelle



- Installation, maintenance et exploitation de réseaux informatiques
- Valorisation de la donnée
- Mise en œuvre de la cybersécurité des réseaux et systèmes
- Gestion de projet et communication professionnelle
- Développement d'outils logiciels adaptés

Débouchés professionnels :

- Technicien en télécommunications et réseaux d'entreprise
- Développeur ou intégrateur de solutions de sécurité
- Opérateur en cybersécurité
- Technicien de maintenance informatique

Organisation du BTS, pour les deux options :

- **Alternance** : 2 semaines en entreprise / 2 semaines en formation
- Formation en présentiel sur le campus
- Évaluations en contrôle continu
- Examens finaux en mai/juin
- 1 350 heures de cours sur 2 ans

Poursuite d'études : Après le BTS CIEL, les étudiants peuvent poursuivre au sein de l'AFIP en intégrant la 3^{ème} année du Bachelor Administrateur d'Infrastructures Sécurisées.

Envie d'en savoir plus sur le processus d'admissions, le programme ou les modalités d'examen ?



Débouchés professionnels :

- Technicien d'étude et de développement en électronique
- Technicien en design de cartes électroniques
- Technicien d'installation, de maintenance et d'assistance technique
- Technicien de câblage et d'intégration d'équipements électroniques
- Technicien chargé des tests et du contrôle

> Option IR – Informatique et Réseaux

L'option IR, également accessible en alternance en deux ans, forme des techniciens capables d'étudier, concevoir, exploiter et sécuriser des réseaux informatiques tout en valorisant la donnée. Elle offre une double compétence en administration des réseaux et cybersécurité, essentielle pour accompagner la transformation numérique des organisations.

Compétences acquises à l'issue de la formation :

- Analyse et conception de systèmes informatiques
- Organisation et validation des interventions sur réseaux

Pourquoi choisir l'AFIP POUR VOTRE FORMATION ?

- **Une expertise métier reconnue** : nos responsables pédagogiques sont d'anciens professionnels du secteur et nos intervenants cumulent en moyenne 17,8 ans d'expérience, garantissant une formation ancrée dans la réalité du terrain.
- **Un campus moderne de 4000 m²**, pensé pour les filières techniques et créatives : studio de création numérique (imprimantes 3D, casques

VR, logiciels professionnels), ateliers de design équipés pour le prototypage, laboratoires informatiques et électroniques... un environnement idéal pour apprendre et expérimenter.

• **Un accompagnement individualisé** : suivi pédagogique personnalisé deux fois par an, accompagnement à la recherche de stages, et suivi en entreprise pour les alternants. Chaque étudiant bénéficie d'un encadrement attentif tout au long de son parcours.

• **Un ancrage professionnel solide**, appuyé sur de nombreux partenariats entreprises, facilitant l'alternance, les stages et l'insertion professionnelle.

Enquête de satisfaction réalisée auprès de nos nouveaux apprenants

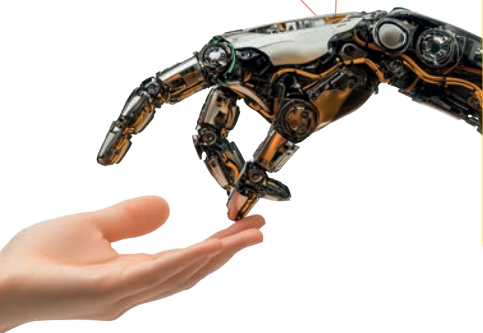
> **99%** évaluent comme satisfaisant ou très satisfaisant l'accueil qui leur a été fait durant leur entretien d'admission et indiquent avoir obtenu l'ensemble des réponses à leurs questions. Concernant l'accompagnement de leur Chargé(e) de relations entreprise, **76%** l'estiment satisfaisant ou très satisfaisant.

Enquête de satisfaction réalisée auprès des entreprises partenaires

> **81%** de nos entreprises partenaires se disent satisfaites ou très satisfaites des échanges eus avec notre service relations entreprise.
 > **83%** estiment que les échanges étaient suffisamment réguliers, réguliers ou très réguliers.
 > **48%** jugent que les candidatures transmises par nos entreprises partenaires étaient en totale adéquation, **38%** qu'elles étaient en adéquation partielle, et **14%** qu'elles n'étaient ni en adéquation ni en inadéquation en raison de besoins non définis exactement.

Chiffres clés pour le premier semestre 25-26





Formation de nos équipes autour de l'IA

L'intelligence artificielle prend aujourd'hui de plus en plus d'importance dans nos quotidiens.

Nous avons pris l'initiative d'organiser une conférence l'année passée afin de sensibiliser nos apprenants aux bonnes pratiques et de susciter une réflexion sur l'usage qu'il convient de faire de cet outil.

Parce que s'il comporte un nombre considérable d'avantages, il est néanmoins à manier avec précaution car un usage répété comporte certains risques :

- Dépendance à l'outil d'IA, perte de compétences humaines et amoindrissement de l'esprit critique.
- Des erreurs difficiles à détecter car de multiples sources web sont utilisées, n'étant pas forcément fiables.

Une conclusion importante avait été faite : il est primordial de considérer l'IA uniquement comme un assistant dans le cadre de nos activités et non comme un moyen de se soustraire à ses tâches. Il est également nécessaire de ne pas perdre de vue l'importance de maîtriser les règles et la technicité de son domaine d'activité, afin d'utiliser correctement l'IA et d'être en mesure de vérifier le contenu produit tout en évaluant sa pertinence.

En le maniant précautionneusement, les avantages sont considérables :

- Automatisation des tâches répétitives et chronophages afin de se libérer du temps pour des activités à plus forte valeur ajoutée.
- Un gain notable en productivité et en efficacité.
- L'émergence de nouvelles pratiques favorisant l'innovation.

Dans cette continuité, avant la période estivale, nous avons jugé essentiel de former notre équipe de responsables pédagogiques à ces nouveaux usages.

Cette formation leur a permis de :

- Découvrir et manipuler l'ensemble des outils d'IA dédiés à la conception pédagogique, ainsi qu'à la génération de visuels, d'audio et de vidéo.
 - Intégrer l'IA au cœur des contenus de formation, notamment grâce à la création de chatbots pédagogiques intégrés à l'apprentissage, utilisés notamment pour les révisions.
 - Enrichir leurs pratiques : utiliser l'IA pour sélectionner de nouvelles ressources à exploiter et de nouvelles idées d'activités pédagogiques à mettre en place dans le cadre de leurs cours
- L'objectif global : gagner du temps tout en étant dans une démarche d'innovation et d'amélioration continue des pratiques pédagogiques.

Afin de partager ces outils et d'échanger collectivement sur le sujet, une table ronde a été organisée par la Direction pédagogique le 13 novembre 2025 pour nos intervenants, le « **Pédago Talk** » !

L'objectif, à travers une mini-conférence, découvrir comment l'intelligence artificielle peut faciliter le travail enseignant sans en dénaturer la dimension humaine :

- Comprendre les usages concrets de l'IA pour les enseignants
- Découvrir des exemples de prompts utiles pour



La montée en compétence autour de l'IA se poursuivra cette année, avec notamment :

- L'organisation d'une nouvelle conférence dédiée à nos apprenants, axée cette fois-ci sur la méthodologie d'utilisation pratique de l'IA, animée par Ophélie Coulonnier, Responsable pédagogique du pôle Design graphique et Communication.
- La formation de notre service Admissions et Relations Entreprise, afin d'intégrer l'IA à leurs missions quotidiennes de manière pertinente et efficace.

«Pédago Talk»



Usage de l'IA dans la formation en France (Synthèse réalisée avec l'IA)

Chez les Étudiants

- > 86 à 99 % utilisent l'IA pour leurs études.
- > Un usage régulier de l'IA pour plus d'un étudiant sur deux.

Chez les Enseignants / Formateurs

- > Seulement 14 à 20 % utilisent l'IA pour préparer leurs cours.
- > Environ 80 % n'ont reçu aucune formation à l'IA.

Impact sur l'efficacité / réussite

- > Les étudiants perçoivent une aide à la rapidité et à la rédaction.
- > Pas de preuve claire d'amélioration des résultats scolaires.
- > Certaines études internationales montrent même un risque de baisse de performance si l'IA est utilisée sans encadrement.

Résumé en une phrase :

En France, l'IA est massivement adoptée par les étudiants, peu par les enseignants, et son effet réel sur la réussite reste encore incertain.

Effectuer une formation en alternance à l'AFIP

Depuis plus de trente ans, l'AFIP propose des formations professionnalisantes conçues pour favoriser une insertion professionnelle rapide sur le marché du travail.

Dès 2003, l'établissement a élargi son offre en intégrant des parcours en alternance, venant compléter les premiers dispositifs de formation continue. Aujourd'hui, près de 800 apprenants sont accueillis chaque année au sein de cinq domaines d'activités. Grâce à un solide réseau d'entreprises partenaires et à un ancrage fort dans le tissu économique local, nous accompagnons chaque apprenant(e) dans la construction de son projet professionnel et dans sa recherche de poste.

Quels avantages ?

Suivre une formation en alternance permet :

- D'avoir le statut de salarié(e) d'une entreprise et de percevoir chaque mois une rémunération.
- De suivre une formation sans frais (ces derniers sont acquittés par l'OPCO de la branche professionnelle concernée et sont éventuellement complétés par l'entreprise).
- De bénéficier de certains dispositifs (dans le cadre du contrat d'apprentissage uniquement) : aide à l'achat du premier équipement informatique (selon les OPCO), aide au financement du permis de conduire, avantages liés au Pass' région...
- D'acquérir de manière concrète des compétences pratiques dans le cadre d'un apprentissage vivant.
- De valoriser une première expérience profession-



nelle et par conséquent de s'insérer plus facilement et rapidement sur le marché du travail suite à l'obtention du diplôme.

- De réduire les éventuels risques d'erreurs d'orientation.
- De développer son savoir-être par des qualités humaines et comportementales essentielles telles que la rigueur, l'organisation, l'esprit d'équipe, le sens des responsabilités...

Quel rythme ?

L'alternance repose sur un équilibre entre formation théorique à l'école et application pratique en entreprise.

Les rythmes sont différents en fonction des formations que nous proposons :

- **BTS du domaine tertiaire** : 2 jours en formation et 3 jours en entreprise
- **BTS des pôles Construction et Architecture d'intérieur** : 2 semaines en formation et 2 semaines en entreprise
- **Bachelors et Mastères tous pôles confondus** : Une semaine en formation et 2 à 3 semaines en entreprise ou alors une à deux semaines de formation et 3 à 4 semaines en entreprise

Quels avantages et quelles aides existent pour les entreprises ?

- Dans le cadre de la conclusion d'un contrat d'apprentissage, les cotisations patronales sont quasiment exonérées.
 - Dans le cadre de la conclusion d'un contrat de professionnalisation, les entreprises peuvent bénéficier de certains dispositifs d'exonération mais les cotisations sociales classiques restent dues (maladie, vieillesse, retraite, etc.).
 - Pour tout contrat d'apprentissage conclu à compter du 24 février 2025 et jusqu'au 31 décembre 2025, il est possible de percevoir une aide financière d'un montant de 5 000 € maximum pour les entreprises de moins de 250 salariés, de 2 000 € maximum pour les entreprises de 250 salariés et plus, et de 6 000 € maximum pour le recrutement d'apprentis reconnus en situation de handicap, quelle que soit la taille de l'entreprise.
- Cette aide est versée uniquement pour la première année d'exécution du contrat.

Quel accompagnement, avant et pendant la formation ?

- Une démarche de conseil dès l'entretien d'admission et le test de positionnement afin d'orienter au mieux les candidats vers la formation qui correspond à leur projet professionnel.
- Une fois la candidature validée, un coaching et un soutien actif dans le cadre de la recherche d'entreprise, réalisé par le/la Chargé(e) d'admissions et de relations entreprise du pôle de formation concerné (ateliers collectifs, entretiens individuels, propositions d'offres de postes d'entreprises partenaires...).
- **Un suivi en centre de formation ainsi qu'en entreprise effectué tout au long du cursus**, notamment par les Responsables pédagogiques de pôles (anciens professionnels du domaine et formateurs depuis un certain nombre d'années), visant à s'assurer que la collaboration se déroule dans de bonnes conditions et que

les apprentissages en centre sont cohérents avec les compétences développées en entreprise.

- Un enseignement dispensé par des intervenants disposant d'une réelle expertise technique dans le domaine concerné et de compétences avérées sur le plan pédagogique, ayant **en moyenne 17.8 années d'expérience professionnelle et 8.6 années d'expérience dans le domaine de la formation.**

Quel fonctionnement sur le plan administratif ?

Deux types de contrats existent :

- **Le contrat d'apprentissage** : destiné aux jeunes de 16 à 29 ans révolus, avec quelques dérogations (RQTH, reprise d'entreprise, sportif de haut niveau, etc.).
- **Le contrat de professionnalisation** : ouvert aux jeunes de 16 à 25 ans, aux demandeurs d'emploi de 26 ans et plus, et aux bénéficiaires de certains dispositifs sociaux (RSA, ASS, AAH...).

Alors que le contrat d'apprentissage peut à la fois viser l'obtention d'un diplôme de l'Éducation nationale ou du ministère concerné (CAP, BTS, licence, master, etc.) ainsi que l'obtention d'une qualification professionnelle reconnue, le contrat de professionnalisation vise uniquement l'obtention de cette dernière. Il est par exemple impossible d'intégrer un BTS en contrat de professionnalisation.

Il y a également des différences notables entre les deux types de contrats vis-à-vis du taux de charges sociales :

- L'apprenti est exonéré de cotisations salariales sur sa rémunération, dans la limite du SMIC. Il ne paie donc presque pas de charges sociales, et son salaire net est quasiment égal à son salaire brut.
- Le salarié en contrat de professionnalisation paie les charges sociales classiques, comme un salarié ordinaire (selon son statut). Son salaire net est donc inférieur à son salaire brut, contrairement à l'apprenti.

Quelle rémunération peut être perçue* ?

- En contrat d'apprentissage

Situation	16 à 17 ans	18-20 ans	21-25 ans	26 ans et plus
1 ^{ère} année	27% du Smic soit 486,49 euros	43% du Smic soit 774,77 euros	Salaire le + élevé entre 53% du Smic, soit 954,95 euros et 53% du salaire minimum conventionnel correspondant à l'emploi occupé pendant le contrat d'apprentissage.	100% du Smic salaire le + élevé entre le Smic (1801,80 euros) et le salaire minimum conventionnel correspondant à l'emploi occupé pendant le contrat d'apprentissage.
2 ^{ème} année	39% du Smic soit 702,70 euros	51% du Smic soit 918,92 euros	Salaire le + élevé entre 61% du Smic, soit 1099,10 euros et 61% du salaire minimum conventionnel correspondant à l'emploi occupé pendant le contrat d'apprentissage.	100% du Smic salaire le + élevé entre le Smic (1801,80 euros) et le salaire minimum conventionnel correspondant à l'emploi occupé pendant le contrat d'apprentissage.
3 ^{ème} année	55% du Smic soit 990,99 euros	67% du Smic, soit 1207,21 euros	Salaire le + élevé entre 78% du Smic, soit 1405,40 euros et 78% du salaire minimum conventionnel correspondant à l'emploi occupé pendant le contrat d'apprentissage.	100% du Smic salaire le + élevé entre le Smic (1801,80 euros) et le salaire minimum conventionnel correspondant à l'emploi occupé pendant le contrat d'apprentissage.

- En contrat de professionnalisation (Hors BTS)

Âge	Titre ou diplôme non professionnel de niveau IV ou titre ou diplôme professionnel inférieur au bac	Titre ou diplôme professionnel égal ou supérieur au bac ou diplôme de l'enseignement supérieur
Moins de 21 ans	Au moins 55% du Smic	Au moins 65% du Smic
21 ans à 25 ans révolus	Au moins 70% du Smic	Au moins 80% du Smic
26 ans et plus	Au moins le Smic ou 85% du salaire minimum conventionnel de branche si plus favorable	Au moins le Smic ou 85% du salaire minimum conventionnel de branche si plus favorable

* Pourcentages de rémunération donnés à titre informatif, pouvant varier en fonction du contrat (entreprise, convention collective, âge et diplôme de l'apprenti)

Ne perdez pas de temps et candidatez dès à présent via notre site internet www.afip-formations.com



Interview Ségolène N'KEMBE-GUILLIOT

notre nouvelle alternante au poste d'Assistante administrative dans le cadre du BTS GPMÉ

Peux-tu te présenter et nous parler de ton parcours avant d'intégrer l'alternance ?

J'ai obtenu un bac ST2S. Ensuite, j'ai débuté une formation de secrétaire médicale en ligne, tout en réalisant en parallèle un service civique au PIMMS Médiation, une association qui aide les personnes dans leurs démarches administratives. Après quelques petits emplois, j'ai ensuite effectué un stage en clinique qui a débouché sur un contrat de neuf mois comme assistante administrative. Cette expérience m'a vraiment donné envie de poursuivre dans ce domaine.

Pourquoi as-tu choisi de poursuivre ta formation en alternance ?

Je voulais continuer à apprendre tout en étant dans le monde professionnel. L'alternance était donc le format idéal : elle me permet d'être plus autonome et de rester dans le rythme du travail. Le poste d'assistante administrative me correspond bien et le BTS GPMÉ m'aide à renforcer mes compétences et à en développer de nouvelles.

Comment vis-tu le rythme entre les cours et l'entreprise ?

Plutôt bien. J'admets avoir une préférence pour la partie entreprise, parce que j'aime être dans l'action et mettre en pratique ce que j'apprends. Mais dans l'ensemble, le rythme reste équilibré.

Est-ce que ce que tu apprends en cours te sert au quotidien en entreprise ?

Oui, surtout pour tout ce qui touche à la communication professionnelle. Beaucoup de notions vues en cours trouvent rapidement leur place dans mon travail ou seront également utiles pour la suite.

Selon toi, quel est le principal avantage de l'alternance ?

C'est de pouvoir sortir de la formation avec une vraie expérience. On est rapidement opérationnel, et ça fait vraiment la différence.

Recommanderais-tu l'alternance à d'autres étudiants ? Pourquoi ?

Oui, vraiment. Trouver une entreprise peut demander du temps, mais une fois en poste, l'alternance est une très bonne façon d'apprendre, de gagner en expérience et de devenir plus indépendant.



Présentation du Bachelor Chargé de développement marketing et commercial

Accessible après l'obtention d'un diplôme de niveau 5 (Bac+2), le Bachelor Chargé de Développement Marketing et Commercial est une formation en alternance de niveau 6 d'une durée d'un an, conçue pour former des professionnels capables d'intervenir à chaque étape du développement commercial et marketing d'une entreprise. Grâce à un rythme alterné – 1 semaine en cours et 2 à 3 semaines en entreprise – les apprenants acquièrent rapidement une expérience terrain significative et directement valorisable.

L'objectif est de former des profils polyvalents en marketing et en développement commercial, tout en leur permettant d'approfondir la spécialité de leur choix.

À l'issue de cette formation, tout en intégrant pleinement les enjeux digitaux et les nouveaux comportements de consommation, les titulaires du diplôme seront en mesure de contribuer efficacement à toutes les phases de la commercialisation d'un produit ou d'un service : Réalisation d'études de marché, Élaboration de stratégies marketing, Conduite d'actions commerciales, Communication et relation client, Négociation...

Ce programme répond aux besoins des entreprises qui recherchent aujourd'hui des collaborateurs opérationnels, capables de maîtriser aussi bien les fondamentaux du commerce que les leviers marketing modernes.

Un programme riche, ancré dans les réalités professionnelles

La formation couvre l'ensemble des compétences clés du marketing et du commerce, grâce à un éventail de cours spécialisés :

- Marketing stratégique et opérationnel
- Marketing digital
- Etude de marché
- Plan de communication
- Comportement du consommateur
- Plan d'actions commerciales
- Négociation commerciale
- Animation d'un réseau commercial
- E-commerce
- Approche budgétaire/Tableau de bord
- Management d'équipe
- Droit du travail
- Communication interpersonnelle
- Gestion des ressources humaines
- Anglais professionnel
- Suivi de projet en entreprise

Cette diversité permet aux étudiants de développer une vision globale du développement commercial et marketing, tout en renforçant leur capacité d'adaptation aux différents secteurs d'activité.

Comme évoqué précédemment, les apprenants ont la possibilité d'opter pour l'une ou l'autre des spécialités :



- **Développement commercial** : cours de distribution et marketing du distributeur ainsi que d'outils méthodologiques
- **Marketing digital** : cours de communication digitale, data et marketing, événementiel et design graphique

Un environnement d'apprentissage moderne et immersif

Des équipements professionnels de haute qualité sont à disposition dans le cadre de la formation :

- Studio de création numérique dernière génération
- Ateliers de design équipés,
- Logiciels professionnels utilisés en entreprise.

Ces outils permettent de travailler dans des conditions proches de celles du marché, et de développer les compétences opérationnelles recherchées.

Une équipe pédagogique d'experts

Le Bachelor s'appuie sur des formateurs expérimentés, tous professionnels en activité avec plus de cinq ans d'expérience. Leur connaissance du terrain garantit une formation concrète, ancrée dans les réalités du marketing et du commerce d'aujourd'hui.

Un tremplin vers la vie professionnelle

Grâce à son format en alternance, son programme complet et son approche résolument tournée vers le digital et la stratégie, le Bachelor Chargé de Développement Marketing et Commercial est une véritable formation professionnalisante pour devenir un acteur clé de la stratégie commerciale et marketing !

Envie d'en savoir plus le
programme ou les
modalités d'admission ?



Pouvez-vous nous raconter votre parcours et ce qui vous a conduit à enseigner dans le Bachelor Chargé de développement commercial et marketing ?

J'ai débuté comme commerciale dans l'industrie du luxe pendant presque dix ans. Ce terrain m'a appris la relation client exigeante, la négociation et le sens du détail. En 2014, je me suis tournée vers le numérique et le marketing en devenant chef de projet digital et business developer dans une agence de marketing et d'événementiel B2B, 656 Éditions, rachetée par le groupe Infopro Digital, qui organise notamment les salons CPrint, CTCO et Premium Sourcing. J'y ai travaillé sur la stratégie digitale, la génération de leads, le e-marketing et l'animation de communautés professionnelles dans les industries créatives.

Avec le temps, je me suis rendu compte que ce qui me stimulait le plus, c'était de structurer, clarifier et transmettre : rendre des méthodes concrètes, transformer des problématiques d'entreprise en plans d'action compréhensibles. L'enseignement au sein du Bachelor Chargé de développement commercial et marketing s'impose comme une continuité naturelle : partager une expérience de terrain, former à des compétences immédiatement opérationnelles et accompagner les étudiants dans leur entrée dans le monde professionnel.

Quels modules encadrez-vous et quelles compétences clés les étudiants développent-ils à travers ceux-ci ?

À l'AFIP, j'enseigne principalement le marketing stratégique et digital. Les étudiants apprennent à structurer une veille, à poser un diagnostic de marché, à analyser des données et à en tirer des enjeux clairs. L'objectif est de passer d'un amas d'informations à une lecture structurée d'un en-

vironnement : comprendre qui sont les acteurs, quelles sont les tendances, où se situent les opportunités et les risques.

Ils travaillent aussi la capacité à transformer cette analyse en véritables propositions : choix d'un positionnement, recommandations marketing, axes de développement. Un point central est la communication professionnelle de ces résultats : savoir rédiger un rapport, construire une synthèse, présenter des tableaux de bord, utiliser des matrices d'analyse. C'est une compétence de reporting, mais aussi de pédagogie : transmettre une information fiable, lisible et utile à la décision.

Enfin, nous abordons les technologies et les nouveaux usages, en mettant systématiquement l'utilisateur au centre. L'étudiant apprend à se décentrer, à suivre un parcours client, à identifier les points de friction et les attentes, puis à imaginer des réponses adaptées.

Sur quels types de projets concrets travaillez-vous avec la promotion actuelle ?

Nous travaillons sur des rapports stratégiques pluridisciplinaires qui croisent entre autres marketing, e-commerce et pilotage par les tableaux de bord. Les étudiants doivent mener une véritable enquête : collecter des données, analyser un contexte, formuler des constats, puis transformer ces constats en problématique claire.

Je les accompagne dans la structuration de leur travail de veille, dans la collecte et la hiérarchisation des informations, dans l'analyse des données disponibles, puis dans le choix d'un axe stratégique. Nous travaillons ensuite la formulation d'une proposition argumentée, présentée comme le ferait un consultant ou un chargé de développement en

entreprise. L'idée est de sortir du dossier scolaire pour se rapprocher d'un livrable professionnel, exploitable par un décideur.

Que cherchez-vous à transmettre à vos apprenants ?

Je cherche à leur transmettre une agilité intellectuelle et méthodologique. L'enjeu n'est pas seulement de maîtriser des outils, mais d'apprendre à lire une situation, un marché, un contexte. Je les pousse à quitter les réflexes de production générique pour aborder chaque sujet à partir de ses spécificités : secteur, territoire, enjeux sociaux, chaîne de valeur, etc.

Ils doivent apprendre à repérer les facteurs clés de succès et les zones de risque, à articuler leurs idées de manière structurée, à assumer des choix et à les défendre. Dans un monde où les nouvelles technologies bousculent les organisations, où le marché du travail se transforme et où la conjoncture économique est instable, je veux qu'ils développent des réflexes de prise de recul. Ceux qui sauront lire le contexte plutôt que répéter des recettes toutes faites auront une longueur d'avance.

Selon vous, quelles qualités font la différence dans les métiers du marketing et du développement commercial aujourd'hui ?

La première qualité, c'est la capacité d'adaptation : les outils changent, les plateformes évoluent, les comportements des clients évoluent rapidement. Il faut accepter d'apprendre en continu, tout au long de sa vie professionnelle. La deuxième, c'est la rigueur dans les méthodes de travail : savoir organiser sa veille, structurer ses analyses, prioriser ses actions, produire des livrables clairs et exploitables.

Enfin, une vraie différence se fait sur la capacité à avoir une lecture macro de l'environnement. Comprendre les grandes tendances économiques, sociales et technologiques permet d'anticiper, d'innover et de se repositionner à temps. Les métiers du marketing et du développement commercial ne se réduisent plus à "vendre", mais à interpréter un

monde en mouvement pour proposer des réponses pertinentes.

Quels grands défis ou évolutions pressentez-vous dans le secteur du marketing et du commerce pour les années à venir ?

Le grand tournant, c'est l'intégration massive de l'intelligence artificielle dans les organisations. Nous entrons dans une nouvelle phase de révolution industrielle et technologique. Les métiers du marketing et du commerce vont être profondément impactés, autant sur les tâches quotidiennes que sur la manière de concevoir une stratégie.

Le défi pour les professionnels sera d'apprendre à utiliser l'IA comme un levier d'augmentation de leur travail, et non comme une simple délégation de tâches. L'enjeu consiste à accélérer sa courbe d'apprentissage, tester plus de scénarios, affiner ses analyses et dégager du temps pour des missions à forte valeur ajoutée : créativité, stratégie, relation humaine, compréhension fine des contextes. Ceux qui sauront articuler culture marketing, sens du client et maîtrise des outils IA seront particulièrement recherchés.

Si vous deviez donner un conseil à un futur étudiant du Bachelor, quel serait-il ?

Je lui dirais de cultiver une curiosité active. Lire, observer, interroger, comparer. Ne pas se limiter aux supports de cours, mais aller chercher des informations dans différents champs : économie, société, culture, technologie. Plus il apprendra à faire des liens entre des informations qui, au départ, n'ont l'air de rien avoir en commun, plus il développera une vraie acuité.

Dans un environnement de travail de plus en plus global et complexe, la différence se fait sur la capacité à comprendre un contexte, à en extraire l'essentiel et à proposer des actions pertinentes. Un étudiant qui entraîne ce regard dès le Bachelor à l'AFIP, à Villeurbanne, arrivera en entreprise avec un réflexe précieux : celui de créer de la valeur, et pas seulement d'exécuter des consignes.



Interview

Kais Ben Moussa
Intervenant en gestion
des Ressources Humaines

Pouvez-vous nous raconter votre parcours et ce qui vous a conduit à enseigner dans le Bachelor Chargé de développement commercial et marketing ?

Je suis titulaire d'une Maîtrise en Administration Économique et Sociale, d'un troisième cycle en marketing, ainsi que d'un Master 2 en Management des Organisations Sanitaires et Sociales.

Mon parcours professionnel a d'abord évolué dans les secteurs de l'emploi et de l'insertion. J'ai dirigé une agence de travail temporaire à Lyon, où j'étais en charge du management d'équipe, du développement commercial et de la gestion des clients grands comptes, ainsi que ponctuellement du recrutement des salariés intérimaires. J'ai ensuite assuré pendant huit ans la direction d'une association dédiée à l'insertion professionnelle. Je pilotais une équipe de 45 collaborateurs et un budget de six millions d'euros, pour accompagner plusieurs centaines de personnes vers l'emploi chaque année.

Depuis 2019, je suis Directeur régional d'une fédération sportive. Mon objectif est de développer la pratique du sport santé bien être dans des clubs associatifs d'Auvergne Rhône-Alpes. En parallèle, j'ai progressivement développé une activité d'enseignement en management et en ressources humaines. J'interviens à l'AFIP depuis trois ans. Le goût pour la transmission, l'accompagnement des étudiants dans leurs apprentissages, ainsi que mon expérience opérationnelle de direction et de pilotage d'organisations m'ont naturellement

conduit à enseigner dans le Bachelor Chargé de développement commercial et marketing.

Quels modules encadrez-vous et quelles compétences clés les étudiants développent-ils à travers ceux-ci ?

J'interviens principalement sur un module lié à la gestion des ressources humaines. Les compétences développées sont à la fois techniques et comportementales : introduction à la GRH, compréhension des enjeux de gestion d'équipe, de motivation, ainsi que des différents styles de management. J'attache une importance particulière à l'articulation entre les concepts et leur application concrète, afin de préparer les étudiants à une insertion professionnelle rapide et efficace.

Sur quels types de projets concrets travaillez-vous avec la promotion actuelle ?

Les étudiants travaillent sur des études de cas ancrées dans des situations réelles : élaboration d'une stratégie de recrutement de commerciaux, gestion de conflits, préparation d'outils de pilotage. J'utilise régulièrement des exemples issus de mon expérience de direction, afin que les étudiants se confrontent à la réalité du terrain, aux contraintes opérationnelles et aux enjeux auxquels les organisations sont exposées.

Que cherchez-vous à transmettre à vos apprenants ?

Au-delà des connaissances du référentiel, j'essaie de transmettre trois éléments essentiels :

- Le sens : comprendre pourquoi on agit et comment s'articulent les enjeux humains et économiques,
- La posture professionnelle : savoir communiquer, collaborer et motiver une équipe,
- La capacité d'adaptation : être capable d'ajuster ses décisions en fonction du contexte.

Selon vous, quelles qualités font la différence dans les métiers du marketing et du développement commercial aujourd'hui ?

Ces métiers nécessitent un équilibre entre compétences analytiques et capacités relationnelles. Les qualités qui font réellement la différence aujourd'hui sont, selon moi :

- L'écoute active et la compréhension précise des besoins clients,
- La curiosité, indispensable pour anticiper les évolutions et les tendances,
- La rigueur dans l'analyse et la structuration des actions,
- La créativité pour proposer des solutions pertinentes et différenciantes,
- Et enfin la persévérance, car le développement commercial est un travail de fond.

Quels grands défis ou évolutions pressentez-vous dans le secteur du marketing et du commerce pour les années à venir ?

Plusieurs tendances lourdes se dessinent, mais j'insisterais surtout sur deux évolutions structurelles :

- La transformation numérique et l'intégration

croissante de l'intelligence artificielle dans les démarches commerciales et marketing, comme plus globalement dans le fonctionnement des entreprises

- La responsabilité sociale et environnementale (RSE), qui influence fortement les comportements d'achat, tant pour les particuliers que pour les professionnels.

Si vous deviez donner un conseil à un futur étudiant du Bachelor, quel serait-il ?

Je lui conseillerais d'être curieux, de s'intéresser à l'actualité et aux évolutions du monde (économiques, sociétales, technologiques...). Je l'encouragerais également, s'il en a l'opportunité, à vivre des expériences internationales afin de découvrir d'autres cultures et d'autres façons de travailler, mais aussi pour développer ses qualités relationnelles, indispensables dans les métiers du marketing et du développement commercial.

Les dates clés de l'AFIP

2025 - 2026

NOS JOURNÉES PORTES OUVERTES

Samedi 17 janvier 2026 > 9h/16h

Samedi 7 mars 2026 > 9h/13h

Samedi 25 avril 2026 > 9h/13h

Samedi 6 juin 2026 > 9h/13h



INSRIPTION

RETROUVEZ-NOUS SUR LES SALONS

Salon Mondial des Métiers > Eurexpo
Du jeudi 11 au dimanche 14 décembre 2025

Salon de l'Étudiant > Eurexpo
Du vendredi 9 au dimanche 11 janvier 2026

Salon de l'apprentissage > La sucrière
Samedi 31 janvier 2026

Salon de l'apprentissage > La Cité internationale
Samedi 28 février 2026



Nos collaborateurs ont du talent !

Docteur en sciences économiques et auditeur certifié ISO 9001, Thierry Gatines est un esprit à la fois rigoureux, entreprenant et passionné par la transmission du savoir. Président de plusieurs structures – INESRY Formation, DPO Externe France, et ISESEM – il incarne parfaitement la figure de l'entrepreneur formateur, animé par la conviction que l'expertise n'a de valeur que lorsqu'elle est partagée et mise au service de la montée en compétence des autres.

Un parcours riche entre management, enseignement et audit

Titulaire d'un doctorat en sciences économiques (Université Grenoble Alpes), complété par deux Masters en évaluation des politiques publiques et en ingénierie économique, Thierry Gatines a d'abord bâti une solide carrière dans l'industrie pharmaceutique et la direction d'entreprise. Il a occupé des postes à haute responsabilité : Directeur Général du Laboratoire Biofloral, Directeur des Ventes au sein des Laboratoires ADP et Fagron, ou encore Président Directeur Général de Para-

pharm. Ces expériences l'ont conduit à développer une approche stratégique et systémique des organisations, fondée sur l'amélioration continue et la maîtrise des processus.

En parallèle, il a progressivement investi le champ de la formation et de la recherche. Enseignant au sein d'écoles supérieures, il intervient aujourd'hui sur des thématiques variées : économie, management stratégique, intelligence économique, droit, géopolitique ou encore négociation commerciale. Son approche pédagogique se distingue par une mise en perspective des enjeux contemporains et une volonté d'outiller les apprenants face aux défis de la digitalisation et de la conformité.

Un auteur prolifique et un esprit de chercheur

Auteur de nombreux ouvrages de référence, Thierry Gatines s'est imposé comme un observateur attentif de l'évolution économique et technologique de nos sociétés. Parmi ses publications marquantes figurent :

- L'Économie expliquée simplement (Éd. Eyrolles)
- La Finance expliquée simplement (Éd. Eyrolles)
- Se former à l'intelligence économique (Éd. Eyrolles)
- Le Trading en ligne : Crypto et autres (Éd. Eyrolles)
- Formation Intelligence Artificielle (Éd. Eyrolles)

Ces ouvrages visent un public large : étudiants, professionnels en reconversion ou cadres souhaitant renforcer leurs compétences économiques et numériques. Leur fil conducteur ? Rendre accessibles des notions complexes sans jamais en sacrifier la rigueur scientifique.

Il est également l'auteur de plusieurs publications académiques, parmi lesquelles : "La Genèse de la Prime Activité", "Réussir en Silver Économie", "Nouvel Ordre et Capture du Régulateur" ou encore "L'Évolutionnisme Économique Étendu". Ses travaux, publiés chez TheBookEdition et Édition7, s'appuient sur une approche évolutionniste de l'économie, cherchant à comprendre la transformation des politiques publiques et la dynamique des systèmes

productifs dans un contexte de mutation démographique et technologique.

Un entrepreneur engagé dans la formation et la conformité

Akteur de la formation professionnelle, Thierry Gatines préside aujourd'hui quatre entités complémentaires :

- INESRY Formation, dédiée au développement des compétences dans les domaines de la gestion, du commerce et du management.
- ISESEM, institut de formation à l'intelligence économique, à la cybersécurité et aux normes ISO, reconnu pour ses approches innovantes de pédagogie appliquée.
- DPO Externe France, spécialisée dans la conformité au Règlement Général sur la Protection des Données (RGPD) et l'accompagnement à la certification ISO.
- Audiciaux, spécialisée dans l'accompagnement à la certification ISO

Sous son impulsion, ces structures s'imposent comme de véritables pôles d'expertise, mêlant rigueur académique et ancrage opérationnel. Son tempérament entrepreneurial, son sens de la stratégie et sa curiosité intellectuelle lui permettent d'anticiper les évolutions du monde professionnel tout en accompagnant les organisations vers l'excellence.

Une vision : faire dialoguer économie, intelligence et éthique

À travers ses enseignements, ses publications et ses interventions, Thierry Gatines défend une vision de l'économie humaniste et responsable. Pour lui, la performance durable repose sur la compréhension fine des interdépendances : entre innovation et régulation, entre technologie et éthique, entre intelligence économique et confiance numérique. Curieux insatiable et passionné d'analyse, il continue d'écrire, de former et d'auditer, convaincu que la connaissance partagée demeure le plus puissant levier de transformation des organisations et des individus.

Festival AiRt de Famille Acte 4

Depuis sa création en 2022, le festival AiRt DE FAMILLE bouscule les codes traditionnels de l'exposition pour offrir au public une expérience artistique unique, immersive et collective. Chaque année, il transforme un lieu emblématique de Lyon en un incroyable terrain de jeu pour les artistes du programme d'incubation omart.

Face à votre enthousiasme et vos nombreuses demandes, le festival joue les prolongations jusqu'au 4 janvier 2026 sur les toits de PERRACHE !

Pendant toute la durée de l'événement, AiRt DE FAMILLE vous propose une programmation riche et variée. Ateliers créatifs, yoga, danse, DJ sets... des événements pensés pour les petits et les grands.





Suivez-nous
sur les réseaux sociaux



Instagram



LinkedIn



Facebook

Centre de formation d'apprentis (CFA)
40, rue des Antonins - 69100 VILLEURBANNE
Tél. 04 78 37 81 81
afip-formations.com